



rea

Dahlia®

Nowy, niezwykle zwrotny
i kompaktowy wózek manualny

Trusted Solutions,
Passionate People



Yes, you can.®

Invacare Rea Dahlia posiada to wszystko w smukłym, nowoczesnym designie - opcje pochylenia i łatwą regulację. Dla tych, którzy szukają mobilności wraz z wygodą i unikają nacisku powodującego odleżyny, dla osób bardziej pasywnych, jak i aktywnych, ten wózek będzie idealny.

Dahlia ma kąt nachylenia 45 °, co poprawia możliwości pozycjonowania, ponieważ opcje pochylenia i rozkładania zmniejszają ciśnienie. Jest zachowana kompatybilność między komponentami (CCC) wśród 4 „rodzin” produktów, w tym siedziska Flex3.



Prosty sposób zmiany wagi

Opcja 45 ° oferuje większe możliwości pochylenia, zapewniając doskonałe właściwości przeciwpiężne, które dają podparcie w najbardziej wrażliwych obszarach ciała użytkownika. Unikalna konstrukcja mechanizmu przechyłu sprawia, że regulacja jest bardzo prosta i lekka do wykonania; nie wymaga użycia wielkiej siły mięśni.

Zalety *Dahlia* 45°:

- Łatwe manewrowanie - tylne koła są blisko ciała, aby prowadzenie wózka było proste i lekkie.
- Nieduża szerokość - wąski ślad
- Zwrotny - tylne koła równoważą środek ciężkości
- Bardzo bezpieczny - system DSS utrzymuje stabilność w każdej pozycji pochylonej
- Łatwy w obsłudze - lekki ruch z płynnym pochyleniem
- Komponenty kompatybilne wśród produktów z „rodziny” *Invacare*®

Opcje i właściwości



Dahlia - 45 ° optymalne obniżenie nacisku na tylną część ciała użytkownika.



Dual Stability System (DSS) posiada wysoki punkt obrotu oparcia, który powoduje pojawienie się minimalnej siły ścinającej podczas jego odchylenia.

Opcje i właściwości



Siedziska mogą być jest wstępnie profilowane lub wykonane na wymiar.

Oparcie **Matrx**[®] jest dostępne jako opcja. Zapewnia stabilne i mocne podparcie dla ciała. **Matrx Elite Deep**[®] posiada wbudowane podparcie dla tułowia, a **Matrx Elite**[®] ma łagodny profil, który pozwala na swobodniejsze ruchy.



W przypadku szerszego oparcia na mniejszej ramie siedziska, dostępne są „błoczki” przedłużające siedziska.

Przedłożona płyta siedziska dla poszczególnych Podpórek do poduszek na siedziska lub dla nóg.



Regulowane siedzisko niezależnie od głębokości i szerokości.

Dahlia ma opcjonalne podstawowy, regulowany naciąg w oparciu.



Całkowita szerokość jest niewielka, podobnie jak w wózkach aktywnych. Koła blisko siebie, dzięki czemu bardzo łatwo można poruszać się w wąskich przestrzeniach, np. przejazd przez drzwi.



Wózek **Dahlia** może być wyposażony w podnośnik niezbędny do pokonania krawężnika.

W **Dahlia 45** dodatkowy tłok gazowy pomaga asystentowi unieść wózek przy dużym kącie pochylenia. Ułatwia to obsługę i zmniejsza obciążenie pleców.

Środek ciężkości można wyregulować, by toczność była lepsza i lżejsza..

Antytipery mogą być obsługiwane nogami osoby trzeciej (np. asystenta). Po złożeniu znajdują się w pozycji 5 ° na zewnątrz.

Dane techniczne

W celu uzyskania pełniejszych informacji na temat tego produktu, w tym instrukcji obsługi, sprawdź : <http://www.invacare-eu-export.com/rea-dahlia>

	Szerokość siedziska	Głębokość siedziska	Szerokość siedziska	Wysokość oparcia	Boczek-wysokość	Długość podnóżków	Kąt siedziska
<i>Rea Dahlia</i>	390-440/ 440-490/ 490-540 16" (390-490/ 440-540/490-590 mm)	430 - 500 mm	350 - 500 mm	500 - 800 mm (bez poduszki)	250 - 320 mm	330 - 500 mm	0 - 45°

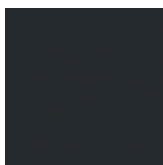
	Kąt oparcia	Szerokość jednostki napędowej	Waga całkowita	Długość całkowita z podnóżkami	Waga całkowita	Maksymalna waga użytkownika	Waga transportowa
<i>Rea Dahlia</i>	0° - 30°	SW + 160 mm (16") SW + 180 mm (24")	850 - 1250 mm	900 - 1180 mm	>35kg ¹	Max 135 kg	21/25 kg (SW 39 cm) ²

	Promień	Po testach wypadkowych	Maksymalne nachylenie do użycia hamulca postojowego	Waga w szerokości siedziska 39 cm i najniższej konfiguracji. Opcja i pochodzenie paliwa 4,2 kg do masy transportowej
<i>Rea Dahlia</i>	755 mm	Po testach wypadkowych ISO 7176-19	7°	<ol style="list-style-type: none"> Całkowita waga przy szerokości siedziska 39 cm i najniższej konfiguracji. Opcja Power Tilt & Recline - dodatkowe 4,2 kg do masy transportowej. Waga transportowa wzrasta o 4,2 kg, jeśli używana jest opcja Power Tilt & Recline.

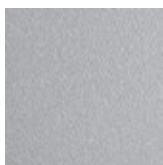


Kolor ramy

Black



Silver



Blue



Champagne



Red

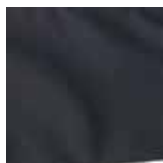


Petroleum Green



Tapicerka

Black Dartex
TR26



Black plush
TR35



Kolory mogą się nieznacznie różnić od pokazanych powyżej.



Skanuj tutaj, by uzyskać dostęp:
www.invacare-eu-export.com

Telefon + 49 (0) 57 31 / 7 54-5 40
Fax + 49 (0) 57 31 / 7 54-5 41
E-mail edo@invacare.com
www.invacare-eu-export.com

Invacare EU-Export
Kleiststraße 49
32457 Porta Westfalica
Niemcy

trusted Solutions,
Passionate People



Yes, you can.®



© 2017 Invacare International Sàrl. Wszelkie prawa zastrzeżone. Wszystkie cytowane informacje są uważane za poprawne w momencie wydruku. Invacare zastrzega sobie prawo do zmiany specyfikacji produktu bez uprzedniej konsultacji.

Rea, Rea design i DSS (Dual Stability System) są zarejestrowanymi znakami towarowymi Invacare. Rea **Azalea** jest zaprojektowana z systemem DSS (Dual Stability System)

Zapewnia on użytkownikowi lepszą stabilność i bezpieczeństwo podczas pochylania lub rozkładania oparcia.

Rea Dahlia - EU-Export - 02/2017