



Invacare®

**Action®** NG **Family**

Akcesoria-broszura

Trusted Solutions,  
Passionate People



Yes, you can.®

Produkty z serii **Invacare Action** Family są wyposażone w szeroką gamę akcesoriów i są stale wzbogacane się o nowe innowacje; dążymy do zaoferowania użytkownikom jak najszerszego wyboru i dopasowania do ich indywidualnych potrzeb. W tym celu uprościliśmy naszą ofertę, usprawniając i jeszcze bardziej skupiając się na wzajemnej kompatybilności. Poniższe strony przedstawiają zdjęcia kluczowych akcesoriów z serii produktów **Action**<sub>NG</sub> i produktów, z którymi są dostępne.

- (4) **Action**<sup>4</sup><sub>NG</sub>
- (3) **Action**<sup>3</sup><sub>NG</sub>
- (3J) **Action**<sup>3</sup> **Junior**<sup>®</sup>
- (2) **Action**<sup>2</sup><sub>NG</sub>
- (1) **Action**<sup>1</sup><sub>NG</sub>

## Napędy



### Napęd ręczny

Z tylnymi kołami 24", 22" lub 20"

(1) (2) (3) (3J) (4)



### Transit

Z tylnymi plastikowymi kołami 12" dla osób wymagających opieki.

(1) (2) (3) (3J) (4)



### Podwójne ciągi

Ulepszony system ciągów Dual HR, mechanizm szybkołęczny umożliwia złożenie wózka.

(1) (3) (4)



### Napęd za pomocą drążka

Pozwala osobom paraliżem połowicznym i niskim napięciem mięśniowym napędzać wózek za pomocą drążka.

(3) (4)

## Oparcia



### Podparcie lędźwiowe: wyściełana tapicerka

Nylonowa tapicerka z pasem lędźwiowym.

(3) (4)



### Profilowana, z regulacją naciągu tapicerka

Zapewnia większy komfort w podparciu dla kręgosłupa dzięki 4 pasom.

(3) (4)



### Tapicerka profilowana, z pełną regulacją naciągu

7 pasów zapewniających doskonałe dopasowanie, większe poczucie komfortu, zawiera klamrę.

(3) (4)



### Pokrowiec z Bi-materiału

Nowy materiał; czarny nylon z szarą siatką zapewnia dodatkowy komfort i elegancki wygląd. Kieszon z tyłu. Dostępny dla ① ② i ③

(3) (4)



## Oparcia



Standardowe oparcie, wyściełane nylonem, materiał śliski. (2)



### Regulowana tapicerka Junior

Śliski nylon: regulacja szerokości, wysokości i naciągu w celu dopasowania do wzrostu dziecka. (3J)



Oparcie Veranda wyściełane Nylonem, śliskie. (1)



### Poduszki Laguna i Passad2

Zwiększają komfort użytkowników, którzy są bardziej zależni od innych osób. Dostępne tylko z oparciem Laguna. (3) (4)

## Siedziska



### Tapicerka siedziska z regulacją głębokości

Zmniejsza głębokość siedziska do 50 mm w celu jego dopasowania. (2) (3) (4)



### Siedzisko Anatomic

Czarny, winylowy pokrowiec z systemem blokowania i regulacja głębokości od 400 d o 450 mm. (3) (4)



### Nylonowa tapicerka

Dostępna z lub bez rzepów do podtrzymania poduszki. (2) (3) (4)



### Siedzisko typu Toilet

Siedzisko sztywne z szarą pokrywą i systemem blokowania. Regulowana szerokość. (1) (2) (3) (4)



### Siedzisko wyściełane nylonową tapicerką

Większy komfort, nawet bez poduszki (1) (2) (3) (4)



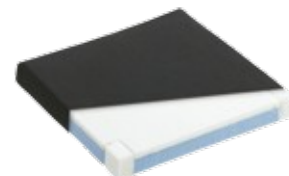
### Poduszka

Poduszka piankowa 50 mm z nylonowym pokrowcem Antypoślizgowym. (1) (2) (3) (4)



### Tapicerka z regulacją szerokości

Nylonowa tapicerka, z regulacją szerokości i naciągu w celu dopasowania do wzrostu dziecka. (3J)



### Poduszka o podwójnej gęstości (Bi-density)

Pokrowiec na poduszkę piankową o gęstości 50 mm. Dostosowuje się do głębokości tapicerowanego siedziska. (3J)



### Podnóżek stały 80°

Łatwe odchylanie i zdejmowanie dzięki prostemu mechanizmowi szybkozłączcy. **(2) (3) (4)**



### Podnóżek stały 90°

Ustawia stopy do wewnątrz sprawiając, że wózek jest bardziej kompaktowy. **(3)**



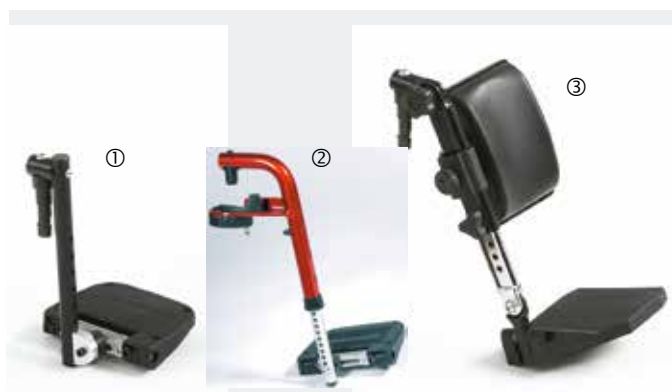
### Podnoszony podnóżek od 0° do 80°

Wysoki punkt obrotowy zapewnia kompensację dla nóg podczas ustawiania kąta nachylenia podnóżka. **(1) (2) (3) (4)**



### Podpórka pod części kończyny po amputacji

Wysokość, kąt i głębokość regulowane. **(1) (3) (4)**



### Podnóżki Junior

① Podnóżek stały 90°, ② 80° podnóżek stały i ③ podnoszony podnóżek, regulacja od 0° do 80°. Pełny asortyment podnóżków dostosowanych do potrzeb każdego dziecka. **(3J)**



### Odchylany na zewnątrz podnóżek 30°

Dostępny tylko ze wspornikami (80°). **(3J)**



### Unoszony, montowany na stałe podnóżek

Sprawdzony design optymalnego ułożenia stóp. **(1) (2) (3) (4) (3J)**



### Unoszony, z regulacją kąta nachylenia i głębokości podnóżek

Zwiększone możliwości dopasowania dają poczucie komfortu. **(3) (4) (3J)**



### Jednoczęściowa płyta podnóżka

Odchylany, z regulacją kąta nachylenia i głębokości. Posiada osłonę antypoślizgową.



### Jednoczęściowa płyta Podnóżka Junior

Odchylany, z regulacją szerokości, kąta nachylenia i głębokości, dopasowuje się do wózka. **(3J)**



### Krótka podpórka podnóżka

Wysoki montaż podnóżka powoduje krótszą odległość od kolana do pięty. **(3) (4)**

## Podpórki pod nogi i podnóżki



### Pasy na stopy

Pasy na stopy. Utrzymują stopy w prawidłowej pozycji. Możliwość regulacji długości.

(1) (2) (3) (3J) (4)



### Pas pod łydki

Offers calf support. Adjustable in length.

(3) (3J) (4)



### Footplate adjustment optimiser kit

Facilitates adjustment of footplate in height, depth and angle.

(3J)



### Stabilizatory na kostki

Dostępne w 3 rozmiarach. Korygują ustawienie stóp i sprawdzają się u dzieci ze spastyką.

(3J)

## Boczki



### Zdejmowany, z regulowaną wysokością boczek

Dostępny z pełnej długości podłokietnikiem<sup>Ⓛ</sup> w **Action3NG** ② **Action4NG** i ③ **Junior**<sup>®</sup>

(2) (3) (3J) (4)



### Odchylany, zdejmowany boczek

Dostępny z płytą lub pełnej długości podłokietnikiem. Możliwość odchylenia dla ułatwienia transferu boczego.

(2) (3) (4)



### Odchylany, zdejmowany, z regulacją wysokości boczek

Dostępny z płytą lub pełnej długości podłokietnikiem. Możliwość odchylenia dla ułatwienia transferu boczego.

(3) (4)



### Zdejmowany, z regulacją wysokości boczek

Dostępny z płytą pełnej długości ① lub ② wygodnym podłokietnikiem. (3) (4)



### Boczek dla osób z hemiplegią

Regulacja kąta nachylenia, głębokości i wysokości. Zapewnia uczucie komfortu osobom z hemiplegią. (3) (4)



### Blotnik

Zdejmowany, z regulacją wysokości, chroni odzież przed zabrudzeniem.

(3) (3J) (4)



### Blotnik Junior

Zdejmowany, z regulacją wysokości.

(3J)



## Opcje w pozycji siedzącej



### Zagłówek pod szyję

Materiał: Dartex z nowym osprzętem. Regulowana głębokość i wysokość. Posiada z tyłu Klamrę. **(2) (3) (4)**



### Zagłówek

Materiał: czarny Dartex. Wysokość, głębokość i szerokość regulowana. Posiada z tyłu klamrę. **(2) (3) (4)**



### Podpórka pod policzki

Materiał: czarny Dartex. Wysokość, głębokość, szerokość regulowana. Z tyłu klamra. **(2) (3) (4)**



### Zagłówek Junior

Regulacja wysokości, kąta nachylenia i głębokości. **(3J)**



### Podpórka pod głowę Junior

Regulowana wysokość, Głębokość i kąt nachylenia Zapewnia jeszcze lepsze podparcie. **(3J)**



### Przedłużenie oparcia

Możliwość zwiększenia wysokości oparcia o 230 mm. Nylonowa tapicerka. **(3J)**



### Odchylana podpórka tułowia

Materiał: Dartex. Wysokość i kąt nachylenia regulowane. Dostępna wyłącznie z oparciem Laguna. **(3) (4)**



### Klamra

Na stałe lub z regulacją szerokości (Junior). Może zostać usunięty na czas transportu. Dodatkowa stabilizacja oparcia i pleców. **(1) (2) (3) (3J) (4)**

## Koła



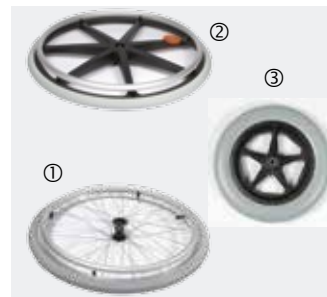
### Przednie koła

8", 6", 5.5" i 5" dostępne jako opony pełne, 8" jako opony pneumatyczne. **(1) (2) (3) (4)**



### Przednie koła Junior - asortyment

① 5"x1" z migającymi, światłami ② 5"x 1.3/4" ③ opony pełne. **(3J)**



### Tylne koła

Ze szprychami ① lub plastikowymi ciągami ② opony pneumatyczne lub pełne, różne rozmiary : 24", 22", 20" i 12" ③ **(1) (2) (3) (3J) (4)**



### Tylne koła Active 24"x1"

Opony nie są zaznaczone jako pneumatyczne. Szprychy w kolorze szampańskim nadają sportowy charakter. **(3) (4)**

## Opcje podwozia



### Osłony na szprychy

**Junior:** ① Kwiatek ② Pająk, ③ Uśmiech i bezbarwne. Dostępne w rozmiarach 22 i 20".

**Dla dorosłych:** czarne ④ dostępne rozmiarze w 24".



### Pompka

Do opon pneumatycznych. Może być zamocowana do ramy.

(1) (2) (3) (3J) (4)



### Przedłużenie przednich kół

Przesuwa przednie koła o 50 mm: zapewnia dodatkową przestrzeń na napędzanie wózka za pomocą nóg.

(3) (4)

## Hamulce



### Hamulec „Push-to-lock”

Składana dźwignia hamulca ułatwia transfer boczny.

(1) (2) (3) (3J) (4)



### Hamulec „Pull-to-lock”

Składana dźwignia hamulca ułatwia transfer boczny.

(3) (3J) (4)



### Dodatkowy hamulec

Pomaga opiekunowi zatrzymać wózek czy zredukować prędkość.

(1) (2) (3) (3J) (4)



### Hamulec OAD

Umożliwia użytkownikowi zahamowanie wózka jedną ręką.

(3) (4)

## Safety options



### Boczek z autoblokadą

Mały kołek gwarantuje, że wyjmowany boczek utrzyma się stabilnie na miejscu.

(2) (3) (3J) (4)



### Przedni stabilizator

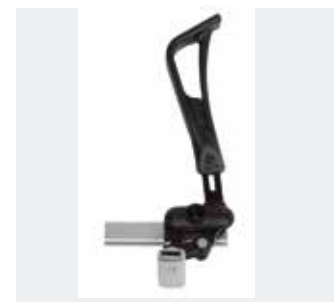
Przedłuża szerokość rozstawu przednich kół o 100 mm w celu zwiększenia stabilności po obu stronach i przestrzeni przy napędzaniu wózka za pomocą nóg. (3J)



### Antytipery

Z ① lub bez ② stopki. Regulowana wysokość.

(1) (2) (3) (3J) (4)



### Przedłużenie dźwigni hamulca

Do wygodniejszej i łatwiejszej obsługi.

(3) (3J) (4)

## Opcje bezpieczeństwa



### Zestaw transportowy

Zawiera pas z klamrą w celu bezpiecznego przewożenia wózka samochodem.

**(2) (3) (3J) (4)**



### Komfortowy zestaw transportowy

Zawiera pas z klamrą. Dostępny wyłącznie z oparciem Laguna.

**(3) (4)**



### Zestaw transferowy

4" koła przejdą przez wąskie drzwi. Zdjęcie tylnych kół jest możliwe.

**(1) (3) (4)**



### Pas z klamrą

Zwiększa bezpieczeństwo użytkownika siedzącego na wózku.

**(2) (3) (3J) (4)**

## Opcje dodatkowe



### Uchwyt na kule

Stabilnie utrzymuje kule przy wózku.

**(1) (2) (3) (4)**



### Tacka

Wymowana, przezroczysta tacka. Idealna do posiłków i innych czynności.

**(1) (2) (3) (4)**



### Wygodna tacka

Odchylana, przezroczysta tacka.

**(3) (4)**



### Tacka Junior

Odchylana, przezroczysta tacka.

**(3J)**



### Rączka Junior

Regulacja kąta nachylenia, pasuje do regulowanej szerokości wózka. Łatwa w demontażu do celów transportowych.

**(3J)**



### Ergonomiczne rączki do wózka

Rączki mogą zostać zamontowane do wszystkich rodzajów oparć; wszechstronnie regulowane. Nie przeszkadzają przy składaniu wózka.

**(3J)**



### Podpórki antywywrotne

Uniemożliwiają wywrócenie się wózka.

**(3) (3J) (4)**



### Stojak na kroplówkę

Regulowany kąt i wysokość.

**(1) (2) (3) (4)**

**Aby uzyskać więcej informacji przed sprzedażą niniejszego produktu, w tym instrukcję obsługi, sprawdź stronę Invacare.**



Skanuj tutaj, aby uzyskać dostęp do strony:  
[www.invacare-eu-export.com](http://www.invacare-eu-export.com)

Telefon + 49 (0) 57 31 / 7 54-5 40  
Fax + 49 (0) 57 31 / 7 54-5 41  
E-Mail [edo@invacare.com](mailto:edo@invacare.com)  
[www.invacare-eu-export.com](http://www.invacare-eu-export.com)

Invacare EU-Export  
Kleiststraße 49  
32457 Porta Westfalica  
Niemcy



**Yes, you can.**